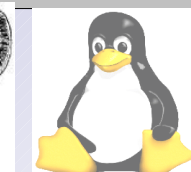


Mitos y realidades del Software Libre

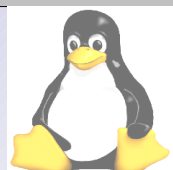
I Jornadas de Software Libre
Universidad Simón Bolívar
Valle de Sartenejas, Caracas, Venezuela
Junio 22, 2005

Prof. Ricardo Strusberg
strusber@usb.ve



Agenda

- Conceptos
- Mitos y realidades
- Los peligros reales que enfrenta el Software Libre
- Conclusiones
- Preguntas



Conceptos

Software libre significa que los usuarios tienen libertad para ejecutar, copiar, distribuir, cambiar y mejorar el software.



Las cuatro libertades del Software Libre:

- Libertad para ejecutar el programa, para cualquier propósito.
- Libertad para estudiar cómo funciona el programa y adaptarlo a sus necesidades.
- Libertad para redistribuir copias de modo que pueda ayudar a su vecino.
- Libertad para mejorar el programa y distribuir sus mejoras al público, de modo que se beneficie toda la comunidad



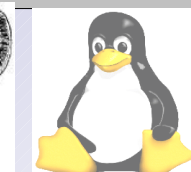
Conceptos

Mito:

Persona o cosa a las que se atribuyen cualidades o excelencias que no tienen, o bien una realidad de la que carecen.

Realidad:

Lo que es efectivo o tiene valor práctico, en contraposición con lo fantástico e ilusorio.



Mitos y Realidades

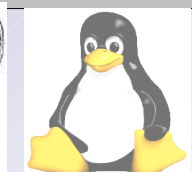
Mito:

El número de aplicaciones en Software Libre es limitado

Realidad:

Existen decenas de miles de aplicaciones en Software Libre.

- [Sourceforge](#) - 100.000+ Proyectos
- [Freshmeat](#) - 37.000+ Proyectos



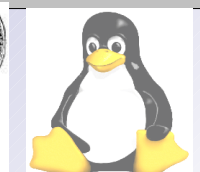
Mitos y Realidades

Mito:

El Software Libre es una solución para aquellos que no tienen como pagar licencias.

Realidad:

Aunque en algunos casos el ahorro en licencias es significativo, este no es el criterio de mayor importancia cuando se selecciona una solución en Software Libre



Mitos y Realidades

Mito:

El software libre no tiene soporte

Realidad:

El soporte disponible para el software libre es más extenso que en el caso privativo. Se puede optar desde soporte vía grupos de usuarios (comunitario) hasta soporte comercial dado por diferentes empresas, tanto locales como internacionales.



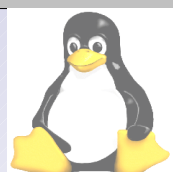
Mitos y Realidades

Mito:

Al ser gratis, el software libre quebrará la industria del Software.

Realidad:

El Software Libre no necesariamente es gratis. Adicionalmente, el SL comúnmente baja los costos en la producción del Software y permite obtener mayores ingresos del valor agregado. Beneficia tanto al productor como al consumidor.



Mitos y Realidades

Mito:

Al instalar Software Libre la organización no tendrá más costos relacionados al Software.

Realidad:

Los costos de instalación, actualización, soporte, capacitación, consultoría asociados a las instalaciones de Software privativo, también están presentes en el Software Libre. No obstante, al tener mayor número de opciones, se mejoran los precios y la calidad del servicio.



Mitos y Realidades

Mito:

El Software Libre es un proyecto comunista (o fascista, capitalista, etc) que atenta contra la libertad de empresas.

Realidad:

El Software Libre no es un proyecto político. El SL trata de libertades, solidaridad y conocimiento al alcance de todos sin barreras artificiales.



Mitos y Realidades

Mito:

Si usas Software Libre estás aislado del mundo.

Realidad:

Primero, de cuál mundo? Una de las fortalezas de usar SL, es que se basa en estándares abiertos. Lo cual facilita la interoperabilidad de las plataformas. De hecho Linux es utilizado como un SO integrador cuando se tienen diferentes sistemas operativos en la organización.



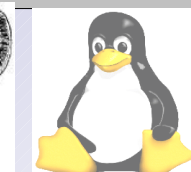
Mitos y Realidades

Mito:

El Software Libre es inseguro porque todo mundo puede ver el código.

Realidad:

La seguridad basada en la oscuridad es una falacia. El hecho de tener acceso al código fuente permite detectar más rápidamente los posibles problemas de seguridad de la aplicación y dificulta la incorporación de caballos de Troya o código malicioso



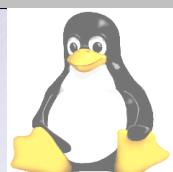
Mitos y Realidades

Mito:

El Software Libre es muy difícil de usar (poco amigable)

Realidad:

El SL puede ser tan fácil o difícil de usar como el Software privativo. No obstante, la posibilidad que da el SL de que todos puedan participar en el desarrollo, ha generado nuevas formas y métodos de interfaces con el usuario que actualmente son “copiados” por el software privativo.



Shell

TkMan(1)

NAME
TkMan, tkman - a graphical manual page browser using hypertext

A BIRD? A PLANE? TKMAN! (TKPERSON?)
by Tom Phelps written in Tcl 7.4/Tk 4.0 by John Hout, icon drawn by Rei Shinozuka
Compatible with Hewlett-Packard HP-UX, AT&T SunOS, Sun Solaris, OSF/1, DEC Ultrix, SGI IRIX, SCO TDM ATX, FreeBSD, BSDI - each of which

~/TypoWrite/Offix/Dnd++/

TkDesk File Directories Commands Bookmarks Options

~/TypoWrite/Offix/Dnd++/

TypoWrite/*	9 Items	Offix/*	28 Items	Dnd++
Offix		Clipboard		CURSOR
docs		Dnd++		Drag
spec		Docs		Drag
src		DragAndDrop		Imake
xtathena		Editor		List.c
offix.tgz		Execute		List.c
test.c		Files		Make
test.c~		Offix		Make
todo		Printer		Sorte
		Trash		Sorte
		bitmaps		Stack
		patches		Stack
		pixmap		String
		COPYING		String
		COPYING.LIB		String
		Copyright		_GNI
		INSTALL		libDr
		Imake.options		
		Imakefile		
		Makefile		

Ready.

Ghostview, version 1.5

xlib.ps
Sat Apr 30 10:05:42 1994

File 1<
Page 2
Magstep 3
Orientation 4
Media 5

1
2
3
4
5
6
7
8
9
10
11
12
13
14
15

Xlib - C Language X Interface
MIT X Consortium Standard
X Version 11, Release 6

James Gettys
Cambridge Research Laboratory
Digital Equipment Corporation

Robert W. Scheifler
Laboratory for Computer Science
Massachusetts Institute of Technology

with contributions from

Chuck Adams, Tektronix, Inc.

Find Files

Path(s): ~

File-Mask: Regular File Last Modified:

Strings: File-Size (kB):

Search Close Same Filesystem Follow SymLinks

Matching files:

GUI

Pager

21:25

GUI 25 JUL

✓

W

disc

<> XTT

<> gimp_test6.ras-2.0 (P

X11AMP

ARS_FOR_FEARS_SHOUT.MP3 (00:128)

kbps kHz mono stereo

MP3 PL

SHUFFLE

0 100 200 300 400

1 0 0

2 0 0

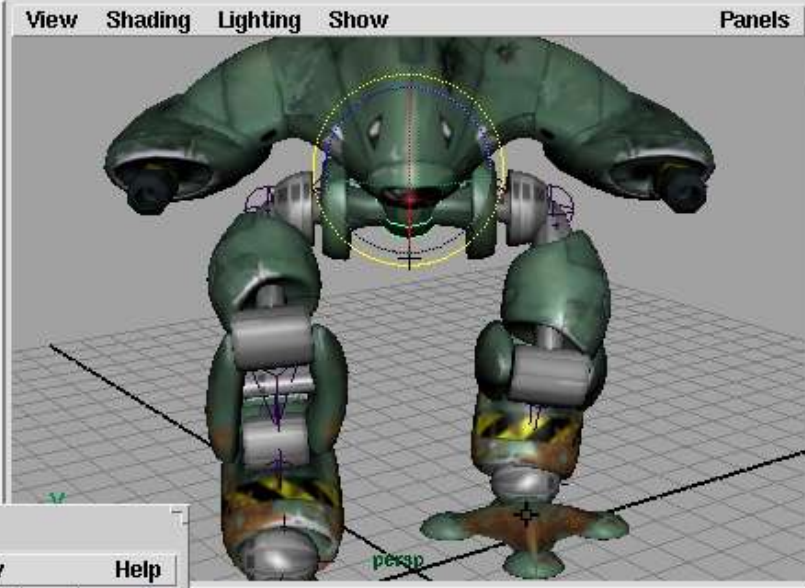
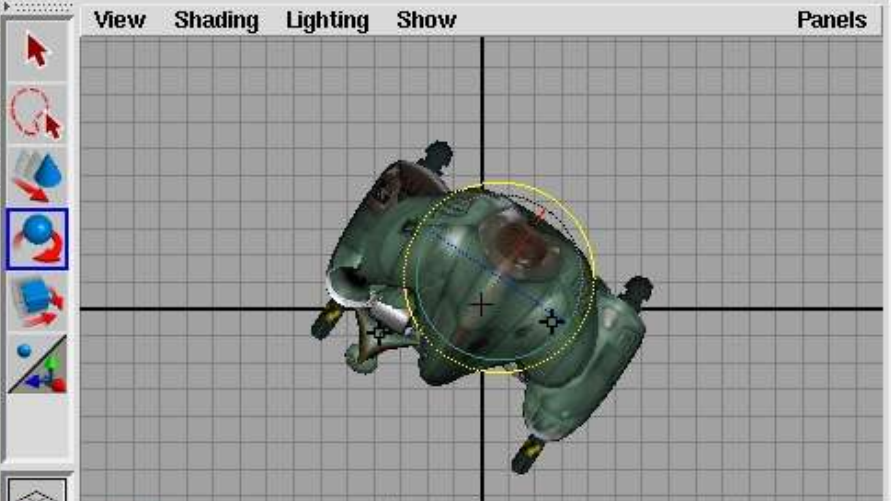
3 0 0

--APPLICATIONS--

File Xtns

- Xterm
- Term
- XV
- The Gimp
- File Explorer
- Reminder
- IRC
- Backgrounds
- Window List
- Themes
- Quit

- Chest-Burster
- Planet-Scan
- H.R.-Giger-Traveler
- Bipley-Embryo-Scan
- Aliens1
- Radial-2
- Neuronomicon-V
- Lifeform-Tracker
- Lift
- Rogue
- Iv



Channels Object

sphere

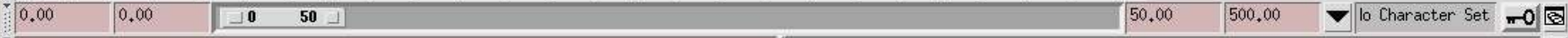
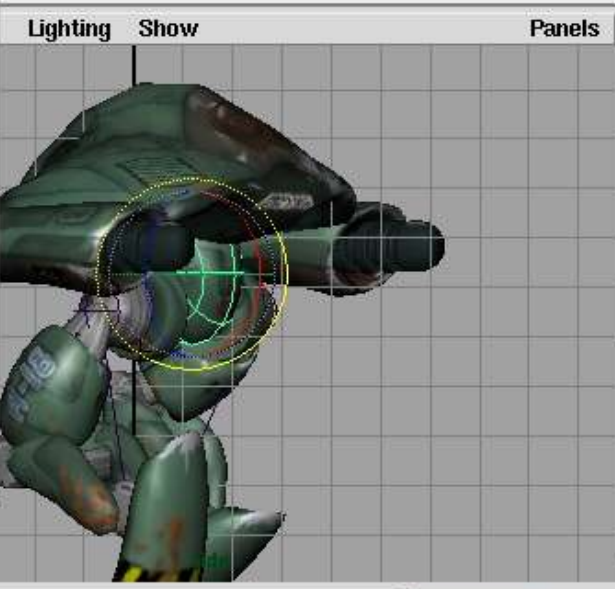
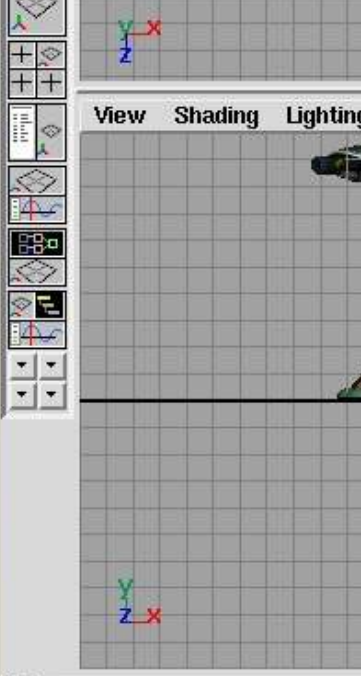
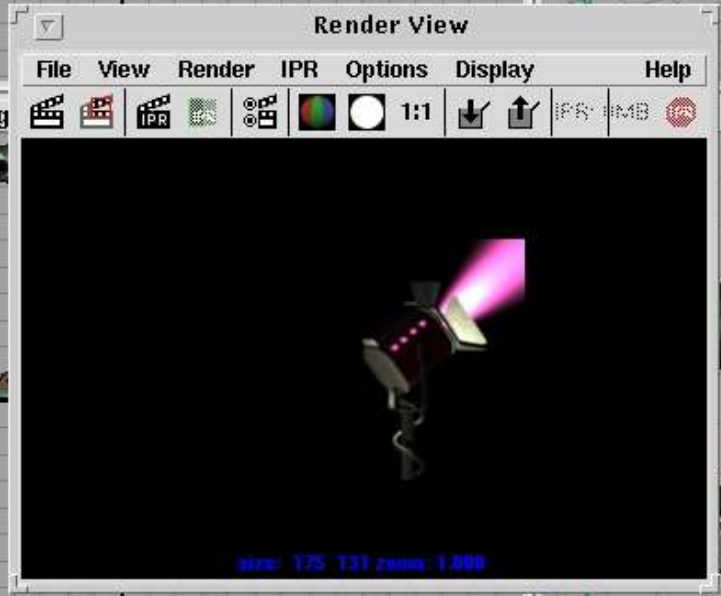
Translate X	0.011
Translate Y	-9.586
Translate Z	1.848
Rotate X	0
Rotate Y	0
Rotate Z	0
Scale X	1
Scale Y	1
Scale Z	1
Visibility	on

SHAPES

surfaceShape26

Layers Options

Display



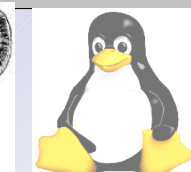
Mitos y Realidades

Mito:

El software libre es un invento de un grupo de Hackers inadaptados que se creen Gurus y que se la pasan 18 horas al día pegados a una consola de texto. Además cuando se les pregunta algo te mandan a leer un man algo ??? o te contestan cosas que sólo entienden ellos como RTFM

Realidad:

:-). Aunque la respuesta también puede ser simplemente RTM, es bueno leer el documento de Eric Raymond: “Como hacer preguntas inteligentes”. (continua...)



Mitos y Realidades

En la práctica con el SL tienes tres opciones:

- Aprender por ti mismo como hacerlo;
- Buscar ayuda para para que te enseñen;
- Pagar a otro que se tomo el tiempo de aprender para que lo haga por tí.

Pero, tienes opciones y de eso se trata. Tener opciones y la libertad de elegir la que más te conviene.

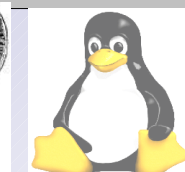


Peligros que afronta el SL

El modelo de producción del Software Libre ha demostrado ser efectivo y altamente productivo cuando se logra masa crítica en el desarrollo. El factor de riesgo se encuentra en la parte humana del mismo:

- Protagonismo;
- Egoísmo;
- Oportunismo;

Es probable que el mayor enemigo del SL sea la misma comunidad.



Peligros que afronta el SL

Desde el punto de vista comercial, las empresas que están siendo afectadas por el modelo del Software Libre, en particular las que dependen del esquema de licencias están haciendo:

- Uso indistinto de los términos Software Libre y Código abierto (generando confusión);
- Contrataciones de los líderes del SL en proyectos privados (ej: Daniel Robins/Gentoo y Jim Hugunin - IronPython)
- Patentando algoritmos, métodos y prácticas aplicadas en el desarrollo y uso del Software (patente del doble click);



Fuentes en el web:

Universidad:

- <http://www.dst.usb.ve>
- <http://www.industrial.usb.ve>

Grupos de Usuarios y Organizaciones sin fines de lucro en Venezuela:

- <http://www.velug.org.ve>
- <http://www.unplug.org.ve>
- <http://www.tecnologialibre.org>

Distribuciones Linux:

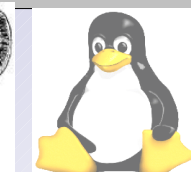
- <http://www.latinux.org>
- <http://www.debian.org>
- <http://www.gentoo.org>

Documentos:

- <http://www.hispalinux.es/informes/wheeler/index.html>
- <http://es.tldp.org>

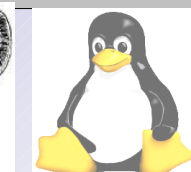
Información

- <http://www.barrapunto.org>
- <http://www.slashdot.org>



Conclusión

El modelo de desarrollo utilizado por el Software Libre ha generado un extenso portafolios de aplicaciones de alta calidad en prácticamente todas las áreas del conocimiento humano. Actualmente es posible operar una organización de gobierno o comercial con 100% SL. No obstante, el desconocimiento y la falta de información permite que se creen una serie de mitos sobre el SL. Las actividades de sensibilización son necesarias para minimizar la asimetría de información sobre el tema, permitiendo que el conocimiento llegue a todos los interesados sin barreras artificiales.





Gracias
Preguntas?

Ricardo Strusberg
strusberg@usb.ve

